



- COLORI INTERNI SU MISURA
- SEDILI "GT" REGOLABILI ELETTRICAMENTE
- SEDILI RISCALDATI
- CADENINO IN PELLE PER SEDILI GRANTURISMO
- SELLATURA STILE DAYTONA PER SEDILI GRANTURISMO
- PANCHETTA POSTERIORE E FIANCHETTI
- SOTTOPORTA IN PELLE
- PARTICOLARI DI FINIZIONE
- TARGHETTA DEDICA
- ALLESTIMENTO ZONA GUIDA IN CARBONIO
- ALLESTIMENTO ZONA BASSA ABITACOLO IN CARBONIO

Gli interni di una Ferrari rappresentano una opportunità per realizzazioni su misura, esaltata dall'artigianalità del processo produttivo della Casa e dalla lunga esperienza nelle finizioni specifiche. Le possibili combinazioni nell'area degli interni sono riportate nelle pagine che seguono.

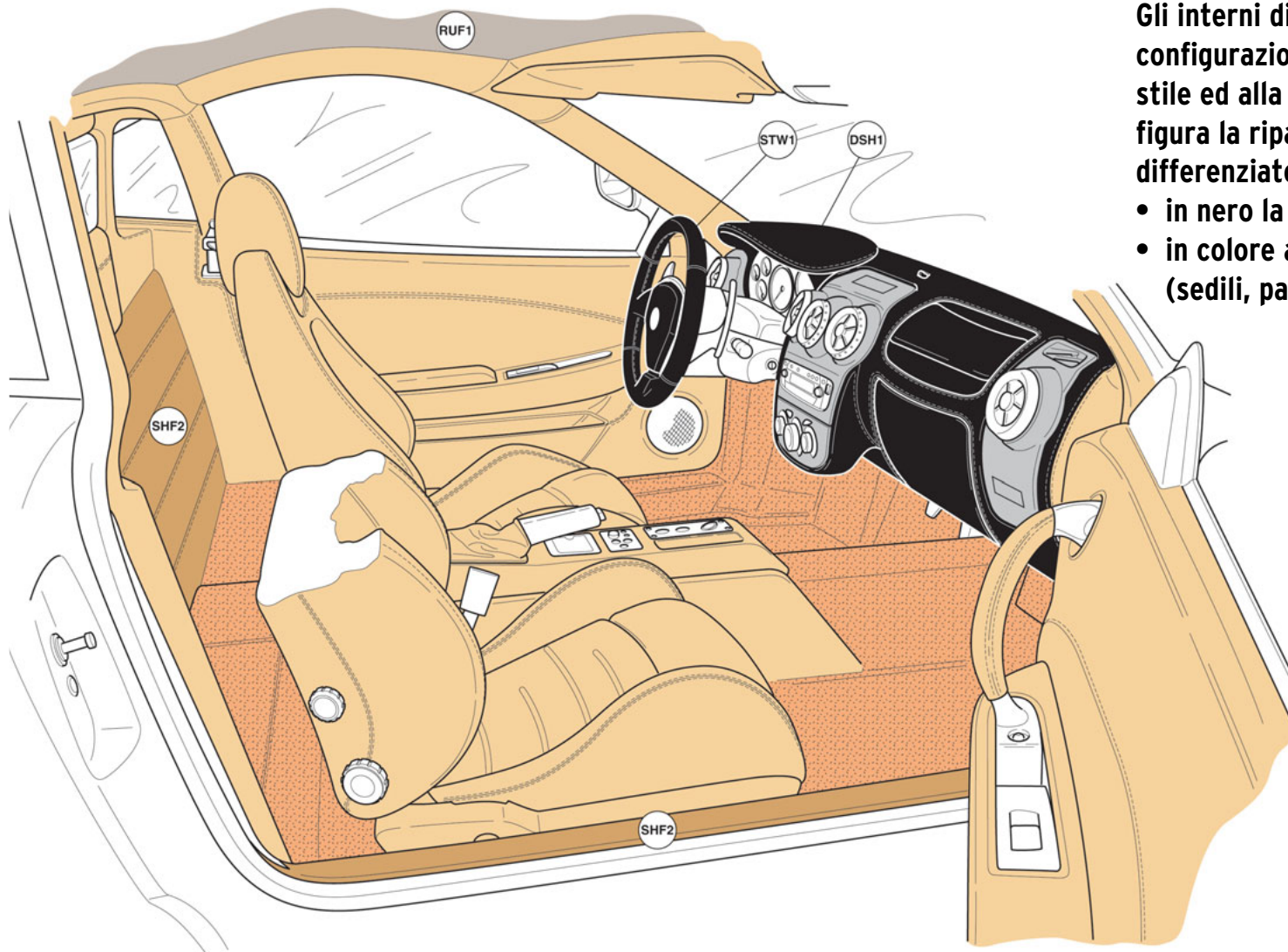


COLORI INTERNI SU MISURA

COD. MODIS: DSH1, STW1, RUF1

Gli interni di ogni Ferrari sono definiti secondo una configurazione cromatica improntata alla coerenza dello stile ed alla massima funzionalità. Tra questi criteri figura la ripartizione dell'abitacolo tra zone in pelle ben differenziate cromaticamente:

- in nero la plancia e il volante,
- in colore a scelta la parte centrale dell'abitacolo (sedili, pannelli porta, montanti, tunnel centrale).



- PELLE COLORE
COLOURED LEATHER
- MOQUETTE
COLOURED CARPETS
- PELLE NERA
BLACK LEATHER

STW1 PELLE IN COLORE A SCELTA PER VOLANTE
COLOUR LEATHER UPON REQUEST FOR
STEERING WHEEL

DSH1 PELLE IN COLORE A SCELTA PER PLANCIA
COLOUR LEATHER UPON REQUEST FOR
UPPER DASHBOARD

RUF1 PELLE IN COLORE A SCELTA PER TETTO
LEATHER UPHOLSTERY FOR THE HEADLINER

SHF2 SELLATURA IN PELLE PANCHETTA POSTERIORE
E FIANCHETTI SOTTOPORTA
LEATHER UPHOLSTERY FOR REAR BENCH WALL
AND UNDERDOOR MOULDING



Per chi lo desidera, ogni variazione cromatica degli interni in pelle può essere realizzata su misura, richiedendo la colorazione a scelta per ciascuna delle superfici previste di serie in nero o materiale diverso dalla pelle:

- zona plancia in colore a richiesta DSH1;
- volante in colore a richiesta STW1;
- cielo abitacolo in pelle di colore a scelta RUF1.

Disponibile solo per la versione coupè



SEDILI "GT" REGOLABILI ELETTRICAMENTE

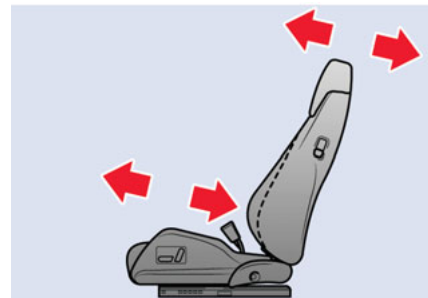
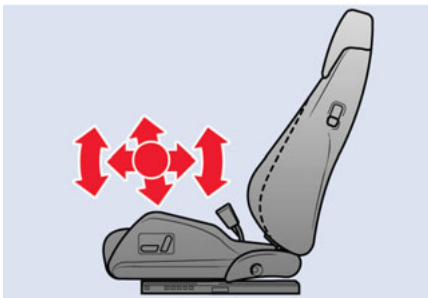
COD. MODIS: ELEC

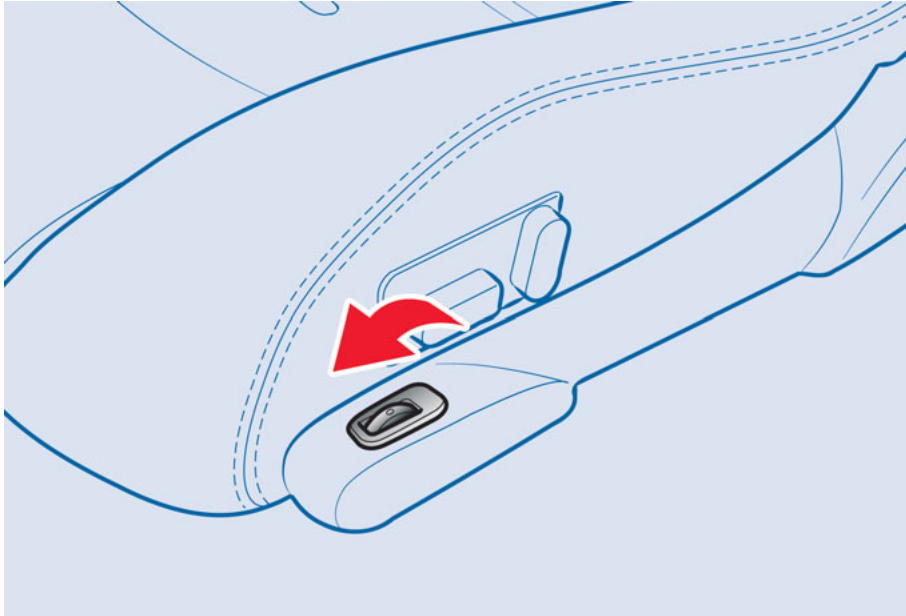
Questi sedili, a differenza di quelli a regolazione manuale montati di serie, attraverso due comandi posizionati sul lato esterno della seduta, permettono:

- la movimentazione longitudinale del sedile, la regolazione in altezza e basculamento della seduta;
- l'inclinazione dello schienale e l'inarcamento della zona lombare (la regolazione dell'apertura fianchetti è manuale).

Disponibili anche con sellatura traforata "Daytona" e con cadenino in colore a richiesta.

Disponibile per la versione coupè e spider





SEDILI RISCALDATI

COD. MODIS: HEAT

Solo con i sedili elettrici è disponibile la funzione di riscaldamento dello schienale e della seduta.

Il sistema si attiva per mezzo di un comando a rotella posizionato sul carter sedile che permette di modulare l'intensità del riscaldamento su 3 posizioni.

Per le istruzioni d'uso, consultare il libretto di Uso e Manutenzione fornito con la vettura.

Disponibili a partire dalla seconda metà del 2005.

Disponibile per la versione coupè e spider



CADENINO IN PELLE PER SEDILI GRANTURISMO

COD. MODIS: PIP1

Cadenino in pelle disposto sul perimetro esterno del sedile ordinabile in qualsiasi colore della gamma per interni.

Disponibile per la versione coupè e spider



SELLATURA STILE DAYTONA PER SEDILI GRANTURISMO

COD. MODIS: DAY1

I sedili granturismo possono essere richiesti con sellatura in stile Daytona tipica delle berlinette Ferrari del passato.

Questo tipo di sedile è caratterizzato dalla presenza di inserti traforati cuciti su seduta e schienale e da una singola cannettatura longitudinale centrale.

Lo stile Daytona è compatibile con tutte le altre personalizzazioni possibili sul sedile GT (regolazioni elettriche e cadenino).

Disponibile per la versione coupè e spider



PANCHETTA POSTERIORE E FIANCHETTI SOTTOPORTA IN PELLE

COD. MODIS: SHF2, SHFC

Opzione di rivestimento per gli interni vettura, consistente nella sellatura in pelle sia della parete verticale della panchetta posteriore, sia dei fianchetti sotto-porta dotati anche di inserti protettivi in alluminio (SHF2).

La sellatura viene realizzata in pelle nel colore degli interni vettura.

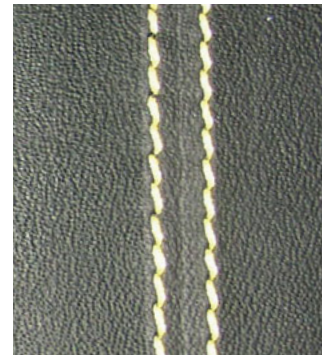
Disponibile anche per le vetture che dispongono dell'allestimento della zona bassa abitacolo in carbonio (CILZ) nella versione solo parete verticale in pelle, senza fianchetti sottoporta (SHFC).

Disponibile per la versione coupè e spider





STC1



STC2

PARTICOLARI DI FINIZIONE

COD. MODIS: STC1, STC2

La personalizzazione degli interni può essere estesa a singoli dettagli di finizione, quali: cuciture in colore a scelta, anziché abbinare tono su tono con il colore della pelle.

È disponibile una gamma di 14 differenti colori selezionati dalla Ferrari per le cuciture (STC1). Oltre che nel colore le cuciture possono anche essere personalizzate utilizzando un filato più spesso, che viene cucito con un passo specifico (STC2).

Disponibile per la versione coupè e spider



ALLESTIMENTO IN CARBONIO PER ZONA GUIDA

COD. MODIS: CIDZ

I componenti in carbonio di questo allestimento riguardano l'abitacolo della vettura e sono concentrati nella zona di comando:

- parte superiore della corona e supporto centrale volante guida;
- palette di comando cambio F1 e pomello cambio manuale;
- pannello di fondo del quadro strumenti.

Disponibili anche per post-montaggio su vetture già prodotte.

Disponibile per la versione coupè e spider



ALLESTIMENTO IN CARBONIO PER PARTE BASSA ABITACOLO

COD. MODIS: CILZ

I componenti in carbonio di questo allestimento riguardano la parte superiore del tunnel centrale e la zona di accesso vettura, all'esterno e all'interno della guarnizione porta.

Sull'elemento esterno è applicato un inserto in alluminio, recante il logo Ferrari, mentre quello interno presenta un riparto battitacco in alluminio anodizzato.

Disponibili anche per post-montaggio su vetture già prodotte.

Disponibile per la versione coupè e spider





TARGHETTA DEDICA

COD. MODIS: DEDI

Il legame tra il Cliente Ferrari e la Sua vettura può essere sottolineato da una targhetta in argento personalizzata applicata sull'inserito centrale della plancia in sostituzione di quello recante il nome del modello.

La dedica viene trasmessa alla Ferrari mediante un apposito modulo disponibile presso ogni Concessionario Ferrari e successivamente incisa sulla targhetta. Per questioni omologative, la targhetta dedica ha dimensioni e collocazione predefinite in vettura. Disponibile anche per post-montaggio su vetture già costruite.

Disponibile per la versione coupè e spider